

○ 菩提行

「助けなきや」とつさに

死亡の 仕事熱心、優しい性格 村田さん

横浜踏切事故

も取得し、仕事熱心だった。会社近くで酔った人が倒れていると、住所と名前を聞いて家族に連絡してあげることもあった。

「おまえは死んだけど、おじいさんは助かった。言えることはそれしかない。悔やんでもしょうがない」と恵弘さんは胸を落とした。

横浜市緑区中山町のJ長横浜線踏切内で1日午前、男性(74)を助けようとした村田奈津恵さん(40)＝同区台村町IIが電車にはねられ死亡した事故で、父親の恵弘さん(67)は「とても優しい性格だった。止める間もなく、1人で(踏切に)行ってしまった」と振り返った。

車で踏切に差し掛かった際、男性が線路にうつぶせて横たわったのに気付いた。「助けなきや」。奈津恵さんはそう叫ぶと車から飛び降り、とつさに踏切に入っていた。「間に合わない。行くな」。恵弘さんが大声で制止したが、奈津恵さんは聞か

献花で悼む

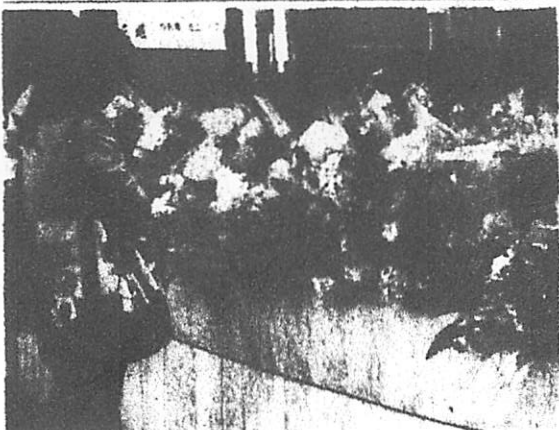
横浜市緑区の踏切事故で、現場近くには一夜明けた2日、献花台が設けられた。たかさんの人が花を手向けて冥福を祈った。

献花台は地元商店街が

設置。近所に住む男性(68)は「目の前で娘を亡くしたお父さんの気持ちを考えると言葉がない」と声を震わせた。踏切近くでは時折小雨が降る中、手を合わせる人も多かった。



村田奈津恵さん



現場の踏切近くに設けられた献花台に手を合わせる女性＝2日、横浜市緑区

恵弘さんは奈津恵さんを助手席に乗せて、乗用

○ キジはなぜ日本の国鳥か。

○ お釈迦様の菩提行とは何か

平成22年10月22日 於加茂法話会

正寿寺

吳 定明 合堂