

ペリリュー島からの眼差し

花栄寺 九里悠禅

「玉は琢磨によりて器となる。人は練磨によりて仁となる。何の玉かはじめより光有る。誰人が初心より利なる。必ずみがくべし、すべからく練るべし。自ら卑下して学道をやゆるくする事なかれ。」

〔正法眼蔵随聞記〕5巻の4)

興聖寺 天福元年(1233)、「観音導利院興聖寶林禅寺」として道元禅師様が開創
嘉禎二年(1236)、懷奘禅師様が修行僧のリーダーとして、道元様になり代わって修行僧に説法をする。

ペリリューの戦い(昭和十九年九月十五日〜同年十一月二十四日)

日本軍の戦死者

一万六百九十五名

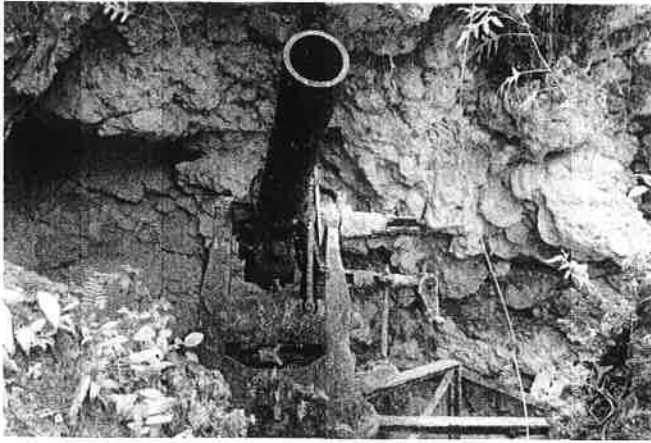
アメリカ軍の戦死者

二千三百三十六名

西太平洋戦没者慰霊の碑

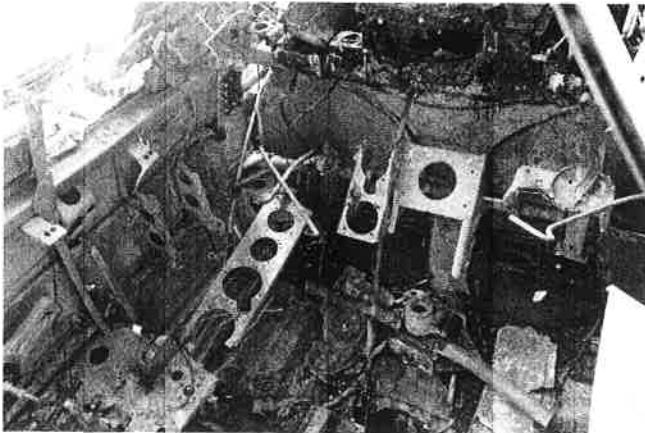
昭和六十年、厚生省(当時)が建立





ペリリュー島内での様子

上陸日：平成28年2月27日



左上：高射砲
左中：零式戦闘機
左下：コックピット
中央上：海軍司令部
中央下：島内移動中
右上：陣地跡での法要
右中：アメリカ軍上陸艇