



北越の小京都加茂の夜を彩るあかりの祭典
 小京都を楽しむ会
あかりば 2019年 9月14日(土) 15日(日)
 イベント開始は両日午後2時から・あかりの点灯開始は両日午後6時からとなります

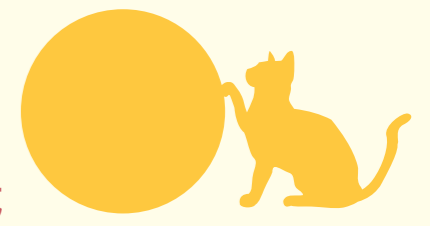
会場 新潟県加茂市加茂山及び周辺商店街
 お問い合わせ (一社) 加茂青年会議所事務局
 TEL 0256-53-3241 (平日 10:00~15:00)



主催：(一社) 加茂青年会議所 共催：加茂市 加茂商工会議所
 特別協賛：青海神社 清雲亭山重 衣装協賛：(株)とまつ衣装店 ヘアメイク協賛：Hair Make.Kei Satoh

あかりば 検索 facebook

おもわず誰かに伝えたくなる！色鮮やかな3000個のあかり あかりば2019 イベントガイド



加茂山青海神社を中心に様々なあかりが皆様の越しをお待ちしております

小京都戦隊カモレンジャーショー
 日時：14日 16:30~
 場所：加茂山公園駐車場 ※雨天の場合は中止いたします

あかりば宵の市
 日時：14.15日両日 15:00~21:00
 会場：穀町商店街特設会場
 飲食ブースを中心にジャズライブなどをお楽しみいただけます。

あかりづくり・ものづくり体験 (一部有料)
 日時：14.15日両日 14:00~ ※両日予定数に達し次第終了
 場所：加茂山公園駐車場・赤鳥居エリア
 あかりばをみんなで盛り上げよう！その場でつくれる体験ブースをご用意いたします。

AKARIBAばんげ市
 日時：14.15日両日 14:00~
 場所：加茂山公園駐車場
 AKARIBAアクセサリー等、オリジナルハンドメイドの作品を販売いたします。

あかりば音楽祭
 日時：14日 17:15~
 場所：加茂山野外ステージ
 あかりが灯る幻想的な舞台上、音楽とダンスをお楽しみください。

tomosu(灯す・共す)yoga (有料)
 日時：14.15日両日 1回目17:00~ 2回目18:15~ 3回目19:15~
 場所：池之端 東屋
 AKARIBAの幻想的な雰囲気と自然に囲まれた中で、ヨガをお楽しみください。

あかりの点灯開始は両日午後6時からとなります
 ※14日18:00より子ども達による点灯式を行います



イベント臨時駐車場のご案内

お車で越しの際は加茂市役所臨時駐車場をご利用のうえ、シャトルバスにご乗車いただくか、加茂小学校グラウンド臨時駐車場をご利用ください。
 ※加茂小学校グラウンドは前日、当日が雨天の場合はご利用いただけません。



イベントのお問い合わせ (一社) 加茂青年会議所事務局 〒959-1313 新潟県加茂市幸町 2-2-4 加茂市産業センター 2階
 TEL 0256(53)3241 (平日 10:00~15:00) FAX 0256(53)3231 E-mail: kamojc@ginzado.ne.jp

※イベントは小雨決行ですが、風が強い場合や大雨の場合は中止、もしくは内容の変更がございます。開催の有無に関しましてはホームページにてご確認ください。
 ※あかりの設置場所やイベントの内容につきましては天候に関係なく、急に変更がある場合がございます。当日の詳細については総合案内所にてお問い合わせください。

あかりの結婚式

日時：15日 16:15~
 花嫁行列から祝の舞、そして幻想的なあかりのなかで挙式。公募で選ばれたお二人の門出を見届けてください

花嫁行列順路・イベントスケジュール
出発 16:15 場所：山重仲町通店
 人力車に乗った花嫁と雅楽の音色を響かせ、子供達、御供を引き連れた行列が清雲亭山重を出発。宮大門で待つ新郎のもとへ向かいます。



出合い 16:30 場所：宮大門交差点
 出合った二人。皆様にお二人のご紹介をした後、人力車に乗って大通りを行列。青海神社赤鳥居へと向かいます。

祝い 16:50 場所：赤鳥居
 赤鳥居をくぐった新郎新婦は人力車をおり、子供達の祝福をもらいます。そしていよいよ結婚の儀へと向かいます。

結婚の儀 18:00 場所：青海神社
 身を清め、嫁ぎの神事を行います。両家が見守る中、神様に誓いの言葉を。



石段 19:30 場所：男坂
 青海神社へと続く77段の階段、巫女・御供を従えて新郎新婦がゆっくりと歩いてまいります。

池之端 19:50 場所：加茂山公園池之端
 毎年一番人気「和傘あかり」の前で新郎新婦のお披露目！

フィナーレ 20:00 場所：宮大門交差点
 観客の皆様全員参加のフィナーレイベント！

※雨天時は内容が変更する場合があります
 ※時間はおおよその目安ですので、若干の前後がございます

交通規制のご案内

14.15日 (12:00~22:00)
 15日 (15:00~17:30)
 左記地図内に色分けされた区間において上記時間で交通規制を行います。規制時間中は車の通行ができません。付近の皆様にはご迷惑をおかけしますが、何卒ご理解のほどお願いいたします。

無料シャトルバス運行のご案内

加茂市役所 ↔ 加茂駅前
 14.15日両日
 14:00~21:30
 20分間隔で運行

写真を撮られる方へのお願い

写真を撮る方々のほとんどはマナーの良い素晴らしいカメラマンだと思いますが、まれにより良い作品を追い求めるあまりの行動によって、来場者の方とのトラブルが起こった事例が報告されます。特に三脚使用にまつわるトラブルが一番多いことから、誠に勝手ながら当イベントでは**三脚の使用を禁止**とさせていただきます。また長時間に及ぶ場所の占拠や、出演者への過度のアンクル要求など、スタッフが不適切と判断した場合は都度注意をさせていただきます。場所は譲りあって、すべての皆様が満足して帰りたいだけのお互い協力をお願いします。